



Fastighetsrättslig beskrivning, se aktbilaga BE.  
Nybildade fastigheter: Råfsja 1:79-82.

Nya gränser: 446-449-450-451, 448-450,  
440-436-435-444, 435-442.

Teknisk beskrivning:

Koordinatförteckning

Pkt	N	E	Markering
424	6864.28	6496.49	Rör i gjutning
435	6859.12	6538.64	Rör i mark, ny
436	6863.12	6531.20	Rör i mark, ny
437	6911.39	6478.12	Rör i gjutning
440	6859.78	6499.71	Rör i mark, ny
441	6839.55	6513.79	Rör i gjutning
442	6838.02	6516.05	Rör i mark, ny
443	6827.69	6531.58	Rör i gjutning
444	6850.62	6553.93	Rör i mark, ny
445	6866.79	6569.71	Råsten
446	6964.06	6519.78	Rör i mark, ny
447	6977.15	6567.78	Rör i gjutning
448	6956.29	6491.07	Rör i mark, ny
449	6940.17	6527.37	Rör i mark, ny
450	6930.16	6500.76	Rör i mark, ny
451	6919.77	6472.98	Rör i mark, ny
452	6949.06	6464.34	Dubb i berg
453	6943.32	6458.55	Rör i gjutning

Framställd genom: Nymätning och kopiering från registerkarta

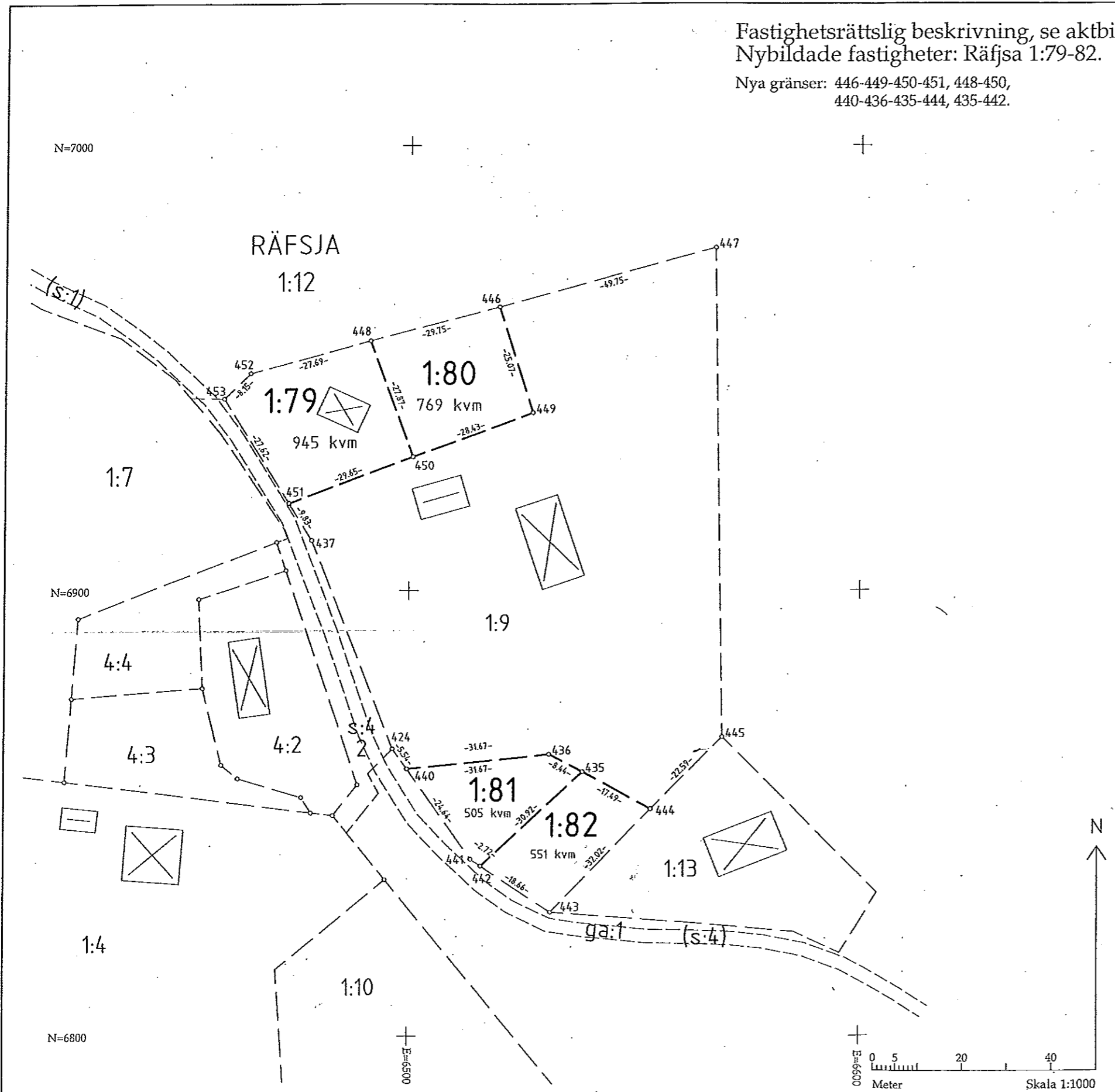
Koordinatkvalitet: Inre 30 mm, Yttre 50 mm

Koordinatsystem: NORRTÄLJE

Mätmetod: Satellitmätning NRTK-tjänst

Teckenförklaring:

---	Fastighetsgräns
- - - - -	Ny Fastighetsgräns
RAFSJA 1:10	Fastighetsbeteckning
1:80	Ny Fastighetsbeteckning
o	Gränspunkt
o	Ny Gränspunkt
12.34	Måttangivelse
[X]	Bostadshus
[=]	Uthus
---	Väg



**Karta**  
2010-01-27  
Ärende  
Avstyckning från Råfsja 1:9 samt  
anslutning enligt 42a § AL  
Kommun: Norrtälje  
Län: STOCKHOLM

*Peter Hellman*  
Peter Hellman  
Förrättningslantmätare

Aktbilaga: KA  
Ärenden: AB092477  
Orig.format: A3L  
Registreringsdatum:  
2010-03-05